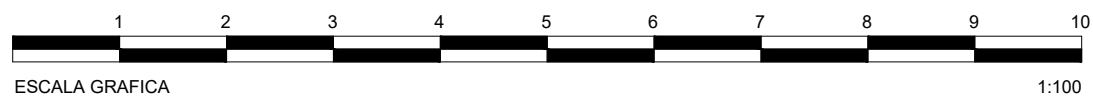
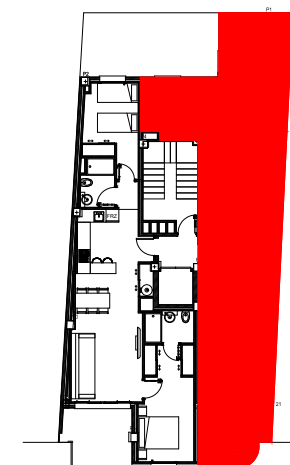


VIVIENDA TIPO-B
PLANTA 4ª



VIVIENDA TIPO-B P.4 SUPERFICIES UTILES	
Salon Comedor Cocina	32,24m ²
Dormitorio 1	13,54m ²
Dormitorio 2	8,67m ²
Baño 1	3,71m ²
Baño 2	4,10m ²
Pasillo	2,50m ²
Terraza cubierta	7,94m ²
TOTAL SUP. UTIL	72,70m²
TOTAL SUP. CONST+P.P+ZC	100,26m²



Plano orientativo sujeto a modificaciones en proyecto. No constituye un documento contractual. Será sustituido por otro en el momento de la firma de la compra-venta. La distribución de los muebles de como el resto de decoración es meramente orientativa.

COM TIPO - B