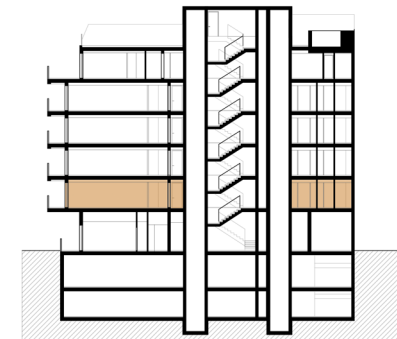


PLANTA PRIMERA

n°	ESTANCIA	SUP. ÚTIL
1	Vestíbulo	4,55
2	Dormitorio 1	13,18
3	Baño 1	3,95
4	Dormitorio 2	10,68
5	Baño 2	3,25
6	Estar - Comedor- Cocina	30,40
TOTAL SUP. ÚTIL INTERIOR		66,01 m²
7	Terraza 1 (100%)	8,00
8	Terraza 2 (100%)	17,83
TOTAL SUP. ÚTIL EXTERIOR		25,83 m²
TOTAL SUP. ÚTIL TOTAL		91,84 m²

SUPERFICIES CONSTRUIDAS	
Sup. Construida Interior	78,13
Sup. Construida Exterior	28,09
TOTAL SUP. CONSTRUIDA	106,22 m²
PP Zonas Comunes	17,80

TOTAL SUP. CONSTRUIDA VIVIENDA + PP ZONAS. COMUNES	124,02 m²
---	-----------------------------



Plano orientativo sujeto a modificaciones en proyecto. No constituye un documento contractual. Será sustituido por otro en el momento de la firma de la compra-venta.
La distribución de los muebles de cocina, como del resto de la decoración, es meramente orientativa.