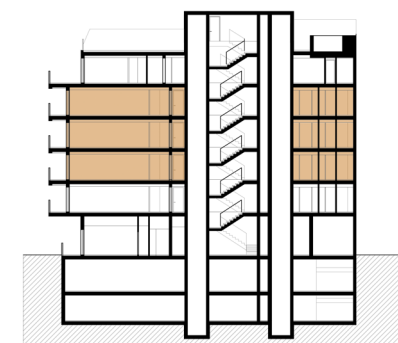
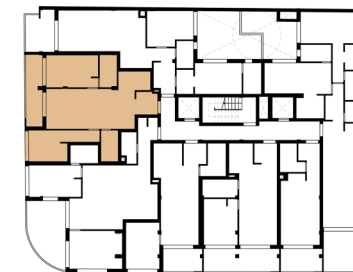
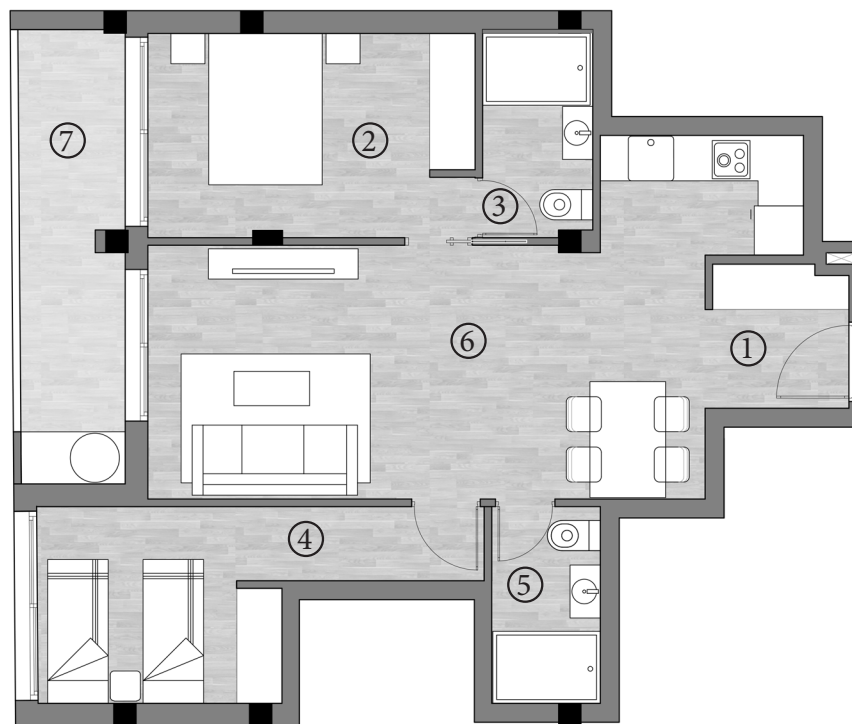


PLANTA TIPO

n °	ESTANCIA	SUP. ÚTIL
1	Vestíbulo	3,55
2	Dormitorio 1	11,57
3	Baño 1	3,88
4	Dormitorio 2	10,96
5	Baño 2	3,73
6	Estar - Comedor- Cocina	28,68
TOTAL SUP. ÚTIL INTERIOR		62,37 m²
7	Terraza 1 (100%)	8,22
TOTAL SUP. ÚTIL EXTERIOR		8,22 m²
TOTAL SUP. ÚTIL TOTAL		70,59 m²

SUPERFICIES CONSTRUIDAS	
Sup. Construida Interior	72,07
Sup. Construida Exterior	9,51
TOTAL SUP. CONSTRUIDA	81,58 m²
PP Zonas Comunes	13,67
TOTAL SUP. CONSTRUIDA VIVIENDA + PP ZONAS. COMUNES	95,25 m²



Plano orientativo sujeto a modificaciones en proyecto. No constituye un documento contractual. Será sustituido por otro en el momento de la firma de la compra-venta.

La distribución de los muebles de cocina, como del resto de la decoración, es meramente orientativa.