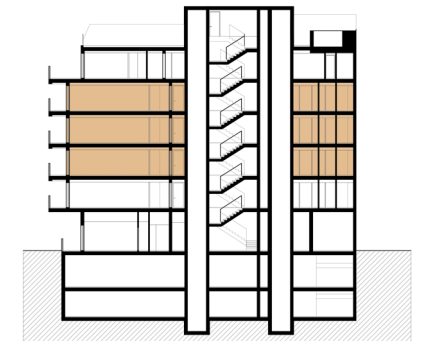
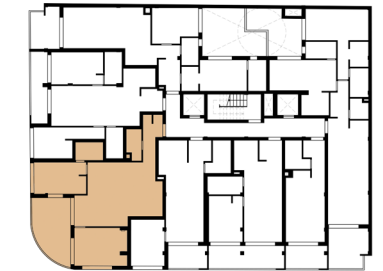
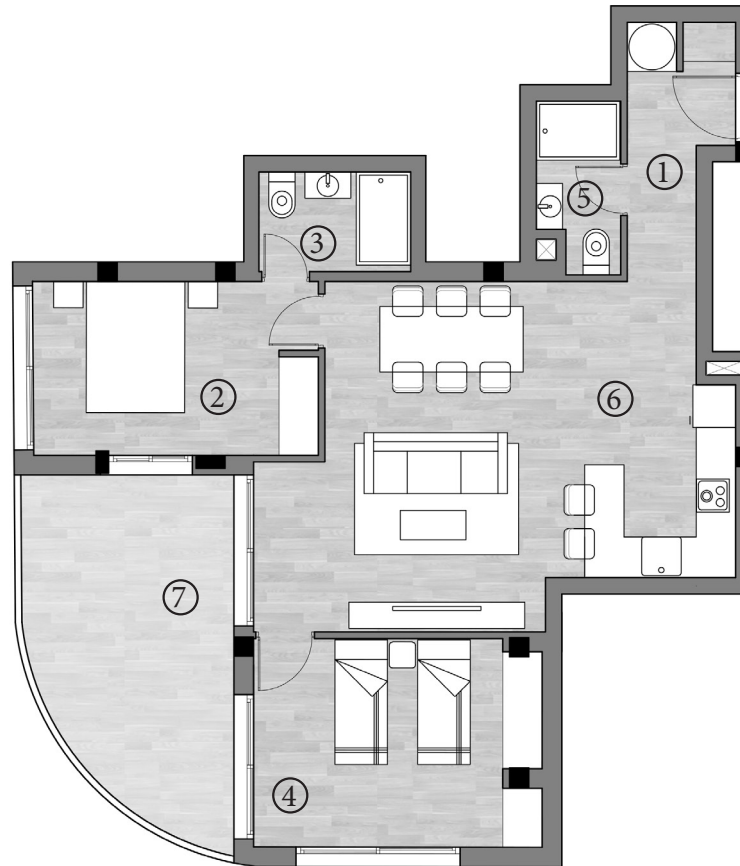


PLANTA TIPO

n °	ESTANCIA	SUP. ÚTIL
1	Vestíbulo	5,20
2	Dormitorio 1	11,45
3	Baño 1	3,51
4	Dormitorio 2	13,67
5	Baño 2	3,10
6	Estar - Comedor- Cocina	32,89
TOTAL SUP. ÚTIL INTERIOR		69,82 m²
7	Terraza 1 (100%)	15,59
TOTAL SUP. ÚTIL EXTERIOR		15,59 m²
TOTAL SUP. ÚTIL TOTAL		85,41 m²

SUPERFICIES CONSTRUIDAS	
Sup. Construida Interior	81,63
Sup. Construida Exterior	16,32
TOTAL SUP. CONSTRUIDA	97,95 m²
PP Zonas Comunes	16,42
TOTAL SUP. CONSTRUIDA VIVIENDA + PP ZONAS. COMUNES	114,37 m²



Plano orientativo sujeto a modificaciones en proyecto. No constituye un documento contractual. Será sustituido por otro en el momento de la firma de la compra-venta.
La distribución de los muebles de cocina, como del resto de la decoración, es meramente orientativa.