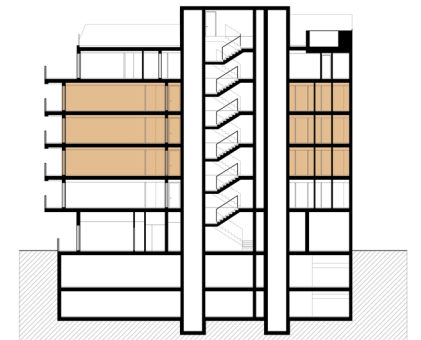
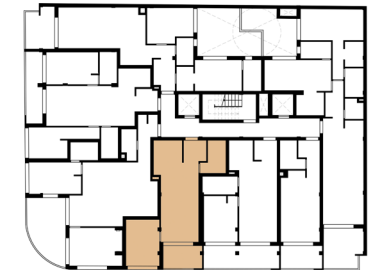
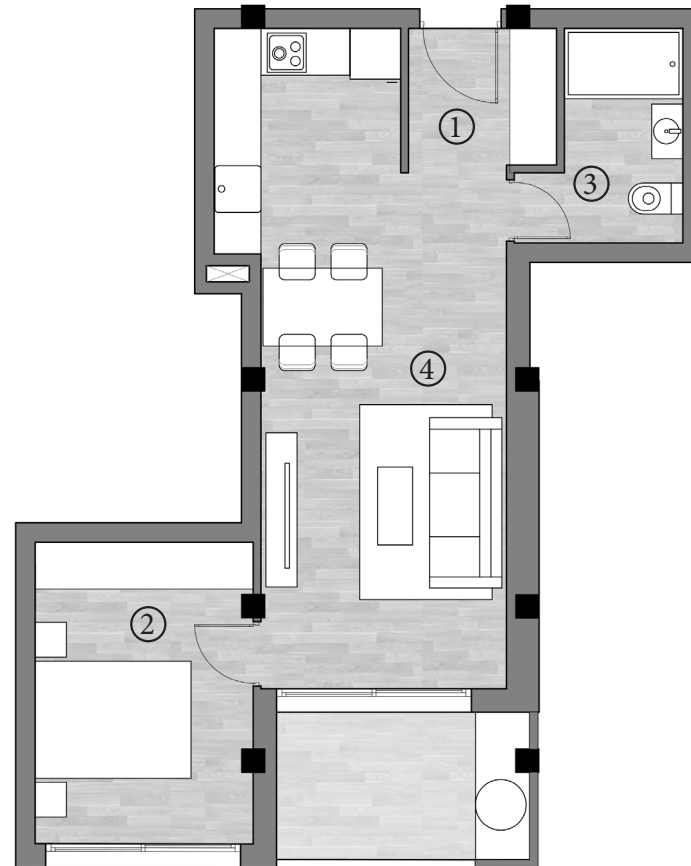


n °	ESTANCIA	SUP. ÚTIL
1	Vestíbulo	3,33
2	Dormitorio 1	10,72
3	Baño 1	4,76
4	Estar - Comedor- Cocina	26,01
TOTAL SUP. ÚTIL INTERIOR		44,82 m²
5	Terraza 1(100%)	6,06
TOTAL SUP. ÚTIL EXTERIOR		6,06 m²
TOTAL SUP. ÚTIL TOTAL		50,88 m²

SUPERFICIES CONSTRUIDAS	
Sup. Construida Interior	51,99
Sup. Construida Exterior	6,59
TOTAL SUP. CONSTRUIDA	58,58 m²
PP Zonas Comunes	9,82
TOTAL SUP. CONSTRUIDA VIVIENDA + PP ZONAS. COMUNES	68,40 m²



Plano orientativo sujeto a modificaciones en proyecto. No constituye un documento contractual. Será sustituido por otro en el momento de la firma de la compra-venta.

La distribución de los muebles de cocina, como del resto de la decoración, es meramente orientativa.