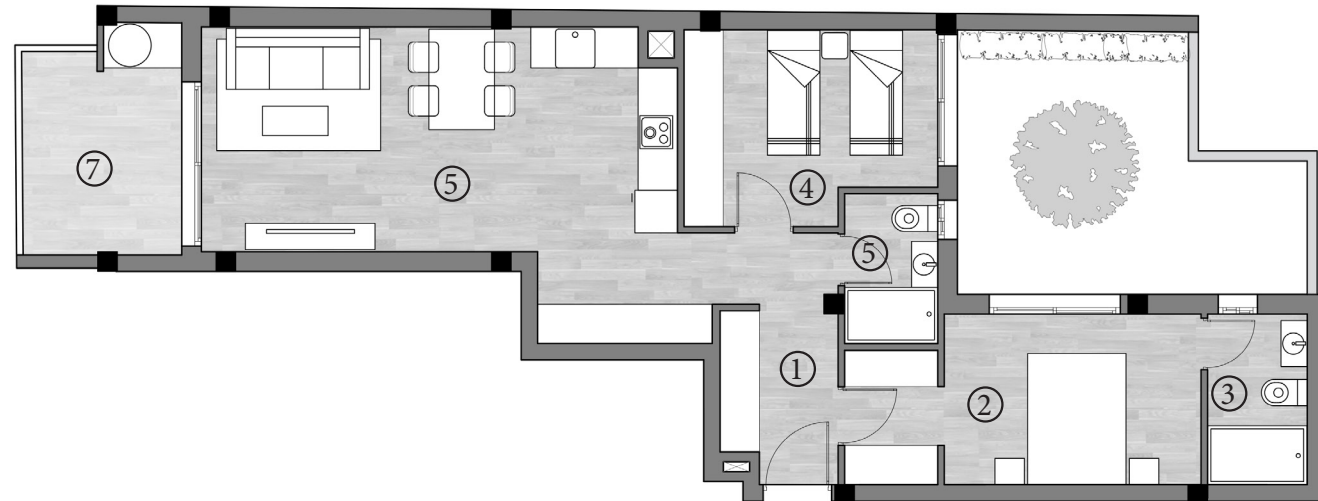
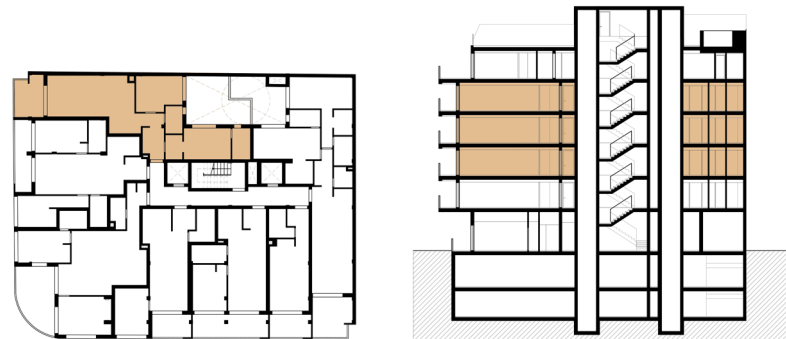


PLANTA TIPO

n°	ESTANCIA	SUP. ÚTIL
1	Vestíbulo	4,55
2	Dormitorio 1	13,18
3	Baño 1	3,95
4	Dormitorio 2	10,68
5	Baño 2	3,25
6	Estar - Comedor- Cocina	30,40
TOTAL SUP. ÚTIL INTERIOR		66,01 m²
7	Terraza 1 (100%)	8,00
TOTAL SUP. ÚTIL EXTERIOR		8,00 m²
TOTAL SUP. ÚTIL TOTAL		74,01m²



SUPERFICIES CONSTRUIDAS	
Sup. Construida Interior	78,13
Sup. Construida Exterior	9,79
TOTAL SUP. CONSTRUIDA	87,92 m²
PP Zonas Comunes	14,48
TOTAL SUP. CONSTRUIDA VIVIENDA + PP ZONAS. COMUNES	102,40 m²



Plano orientativo sujeto a modificaciones en proyecto. No constituye un documento contractual. Será sustituido por otro en el momento de la firma de la compra-venta.
La distribución de los muebles de cocina, como del resto de la decoración, es meramente orientativa.