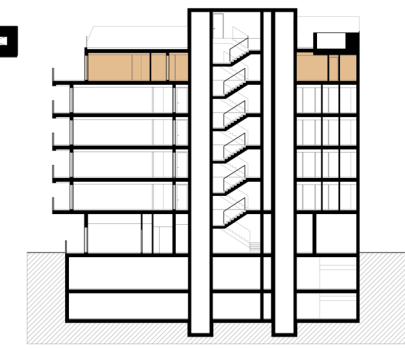
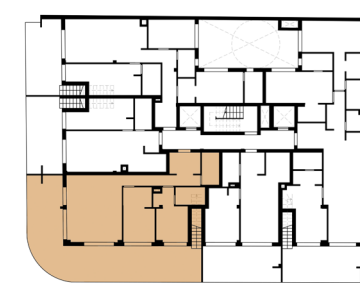
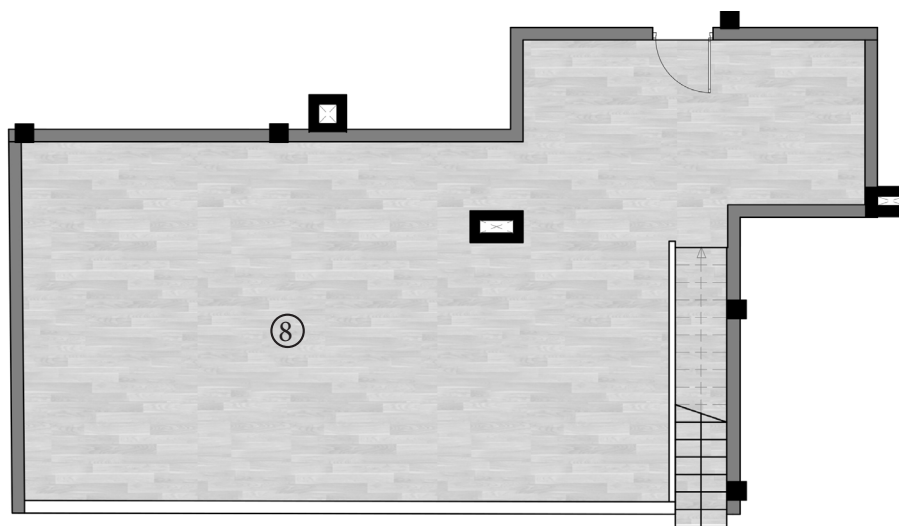
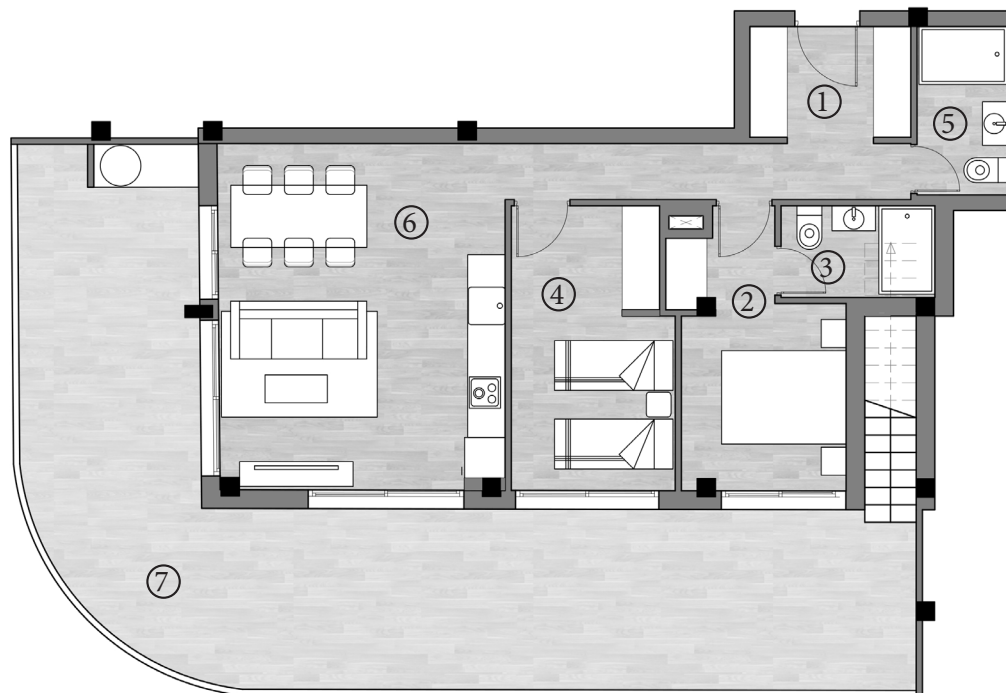


n°	ESTANCIA	SUP. ÚTIL
1	Vestíbulo	4,74
2	Pasillo	5,86
3	Dormitorio 1	10,10
4	Baño 1	3,63
5	Dormitorio 2	11,52
6	Baño 2	3,95
7	Estar - Comedor- Cocina	25,43
TOTAL SUP. ÚTIL INTERIOR		65,23 m²
8	Terraza 1 (100%)	60,05
9	Solárium (100%)	72,55
TOTAL SUP. ÚTIL EXTERIOR		132,60 m²
TOTAL SUP. ÚTIL TOTAL		197,83 m²

SUPERFICIES CONSTRUIDAS	
TOTAL SUP. CONSTRUIDA INTERIOR	77,78 m ²
TOTAL SUP. CONSTRUIDA EXTERIOR	138,14 m ²
PP Zonas Comunes	23,20 m ²
TOTAL SUP. CONSTRUIDA VIVIENDA + TERRAZAS + PP ZONAS COMUNES	239,12 m²



Plano orientativo sujeto a modificaciones en proyecto. No constituye un documento contractual. Será sustituido por otro en el momento de la firma de la compra-venta.

La distribución de los muebles de cocina, como del resto de la decoración, es meramente orientativa.