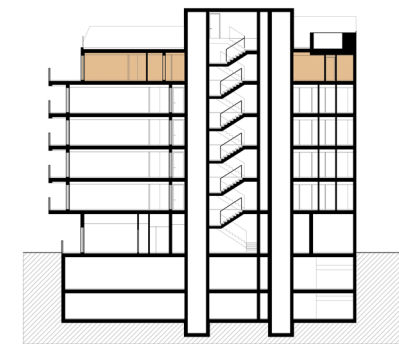
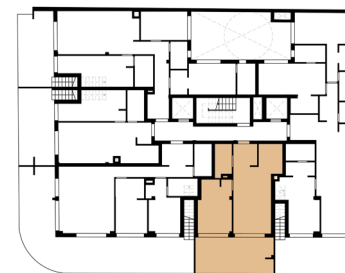
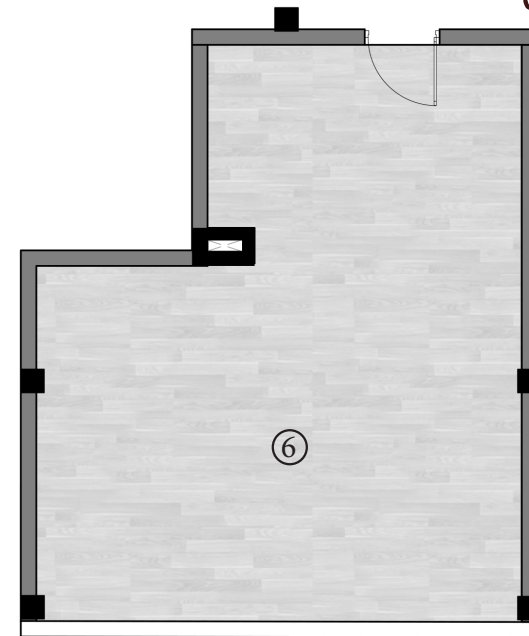
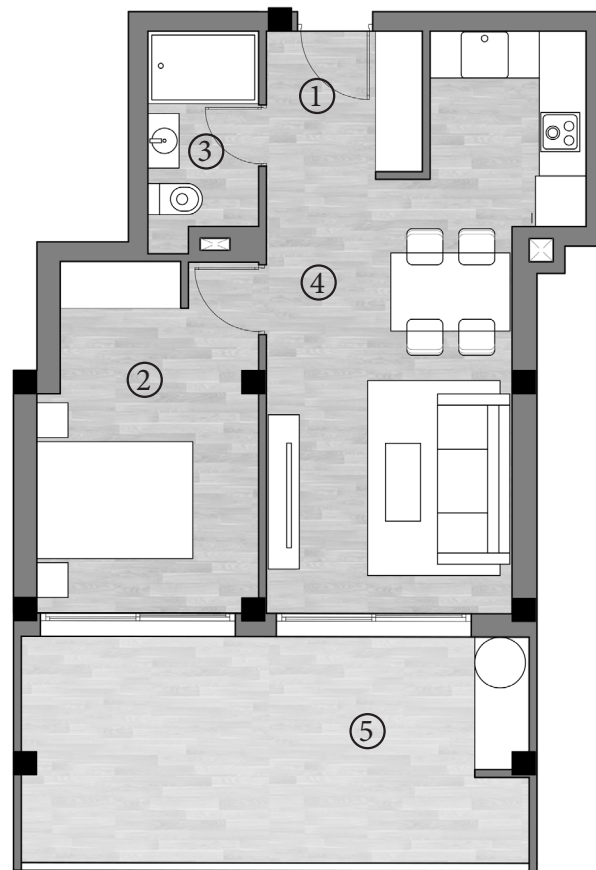


n°	ESTANCIA	SUP. ÚTIL
1	Vestíbulo	3,74
2	Dormitorio 1	12,13
3	Baño 1	3,66
4	Estar - Comedor- Cocina	21,91
TOTAL SUP. ÚTIL INTERIOR		41,44 m²
5	Terraza 1 (100%)	19,43
6	Solárium (100%)	39,77
TOTAL SUP. ÚTIL EXTERIOR		59,20 m²
TOTAL SUP. ÚTIL TOTAL		100,64 m²

SUPERFICIES CONSTRUIDAS	
TOTAL SUP. CONSTRUIDA INTERIOR	46,82 m ²
TOTAL SUP. CONSTRUIDA EXTERIOR	65,02 m ²
PP Zonas Comunes	11,33 m ²

TOTAL SUP. CONSTRUIDA VIVIENDA + TERRAZAS + PP ZONAS COMUNES	123,17 m²
---	-----------------------------



Plano orientativo sujeto a modificaciones en proyecto. No constituye un documento contractual. Será sustituido por otro en el momento de la firma de la compra-venta.

La distribución de los muebles de cocina, como del resto de la decoración, es meramente orientativa.