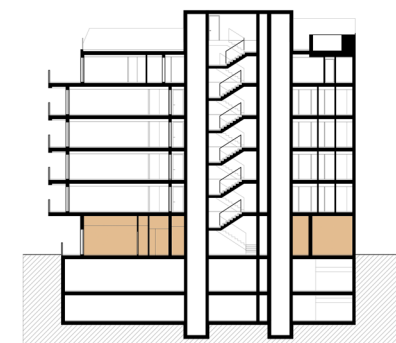
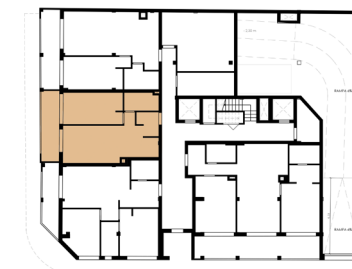
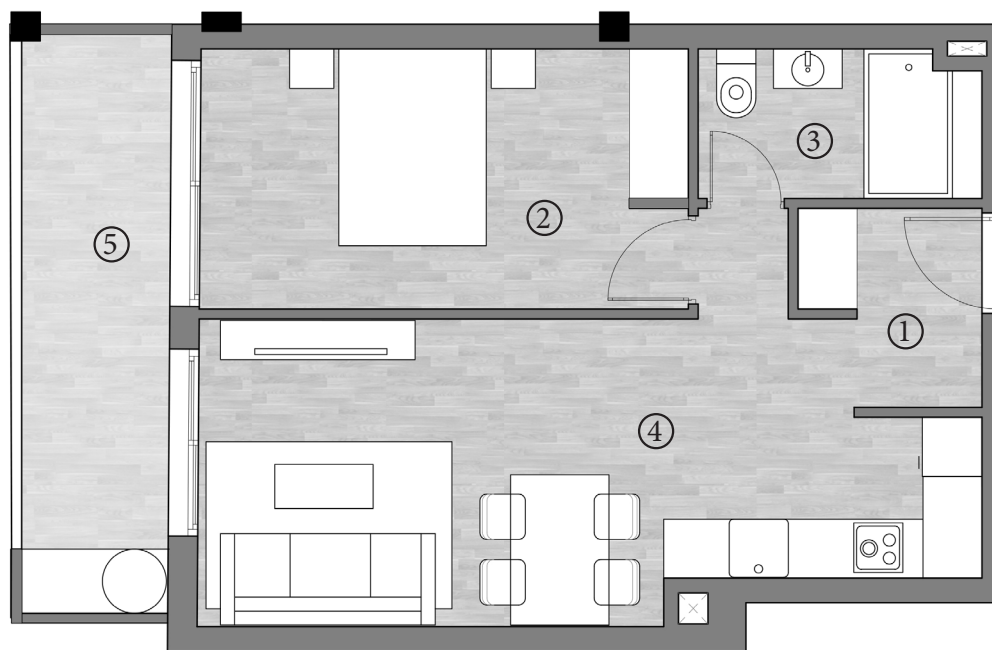


n °	ESTANCIA	SUP. ÚTIL
1	Vestíbulo	2,04
2	Dormitorio 1	13,11
3	Baño 1	3,89
4	Estar - Comedor- Cocina	24,22
TOTAL SUP. ÚTIL INTERIOR		43,26 m²
5	Terraza (100%)	8,85
TOTAL SUP. ÚTIL EXTERIOR		8,85 m²
TOTAL SUP. ÚTIL TOTAL		52,11 m²

SUPERFICIES CONSTRUIDAS	
Sup. Construida Interior	49,57
Sup. Construida Exterior	9,53
TOTAL SUP. CONSTRUIDA	59,10 m²
PP Zonas Comunes	9,91

TOTAL SUP. CONSTRUIDA VIVIENDA + PP ZONAS. COMUNES	69,01 m²
---	----------------------------



Plano orientativo sujeto a modificaciones en proyecto. No constituye un documento contractual. Será sustituido por otro en el momento de la firma de la compra-venta.

La distribución de los muebles de cocina, como del resto de la decoración, es meramente orientativa.