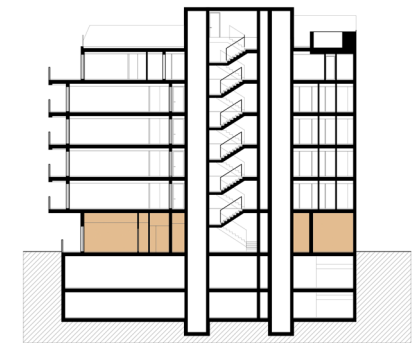
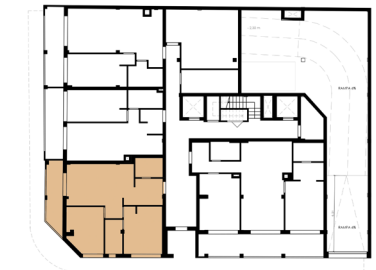
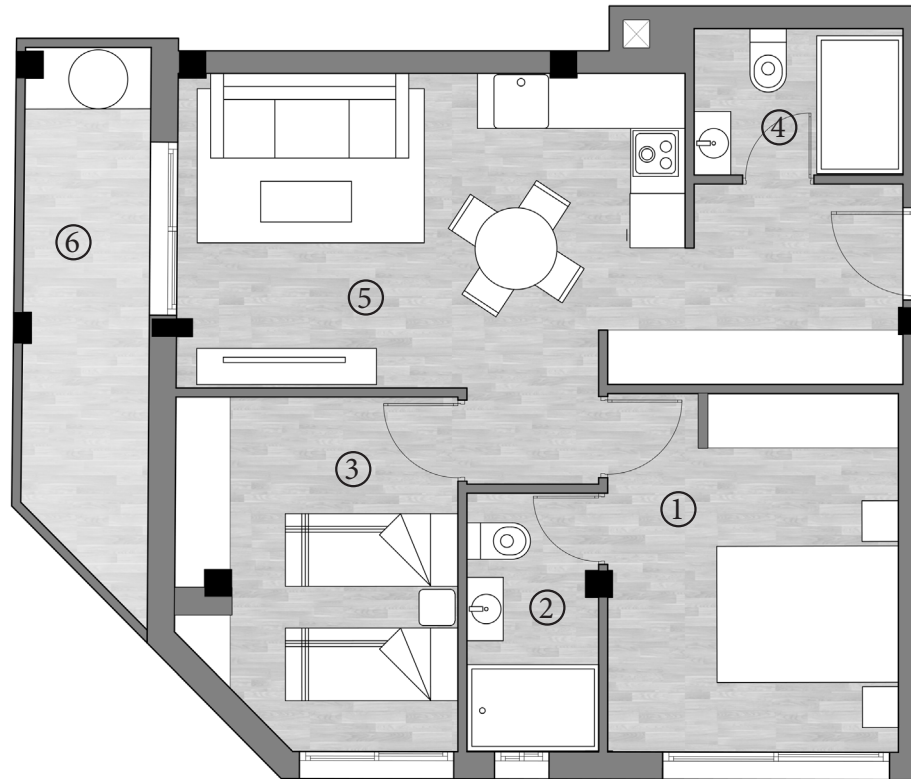


PLANTA BAJA

n°	ESTANCIA	SUP. ÚTIL
1	Dormitorio 1	12,57
2	Baño 1	4,09
3	Dormitorio 2	11,12
4	Baño 2	3,71
5	Estar - Comedor- Cocina	25,96
TOTAL SUP. ÚTIL INTERIOR		57,45 m²
6	Terraza (100%)	7,87
TOTAL SUP. ÚTIL EXTERIOR		7,87 m²
TOTAL SUP. ÚTIL TOTAL		65,32 m²

SUPERFICIES CONSTRUIDAS	
Sup. Construida Interior	67,05
Sup. Construida Exterior	9,13
TOTAL SUP. CONSTRUIDA	76,18 m²
PP Zonas Comunes	12,77

TOTAL SUP. CONSTRUIDA VIVIENDA + PP ZONAS. COMUNES	88,95 m²
---	----------------------------



Plano orientativo sujeto a modificaciones en proyecto. No constituye un documento contractual. Será sustituido por otro en el momento de la firma de la compra-venta.
La distribución de los muebles de cocina, como del resto de la decoración, es meramente orientativa.