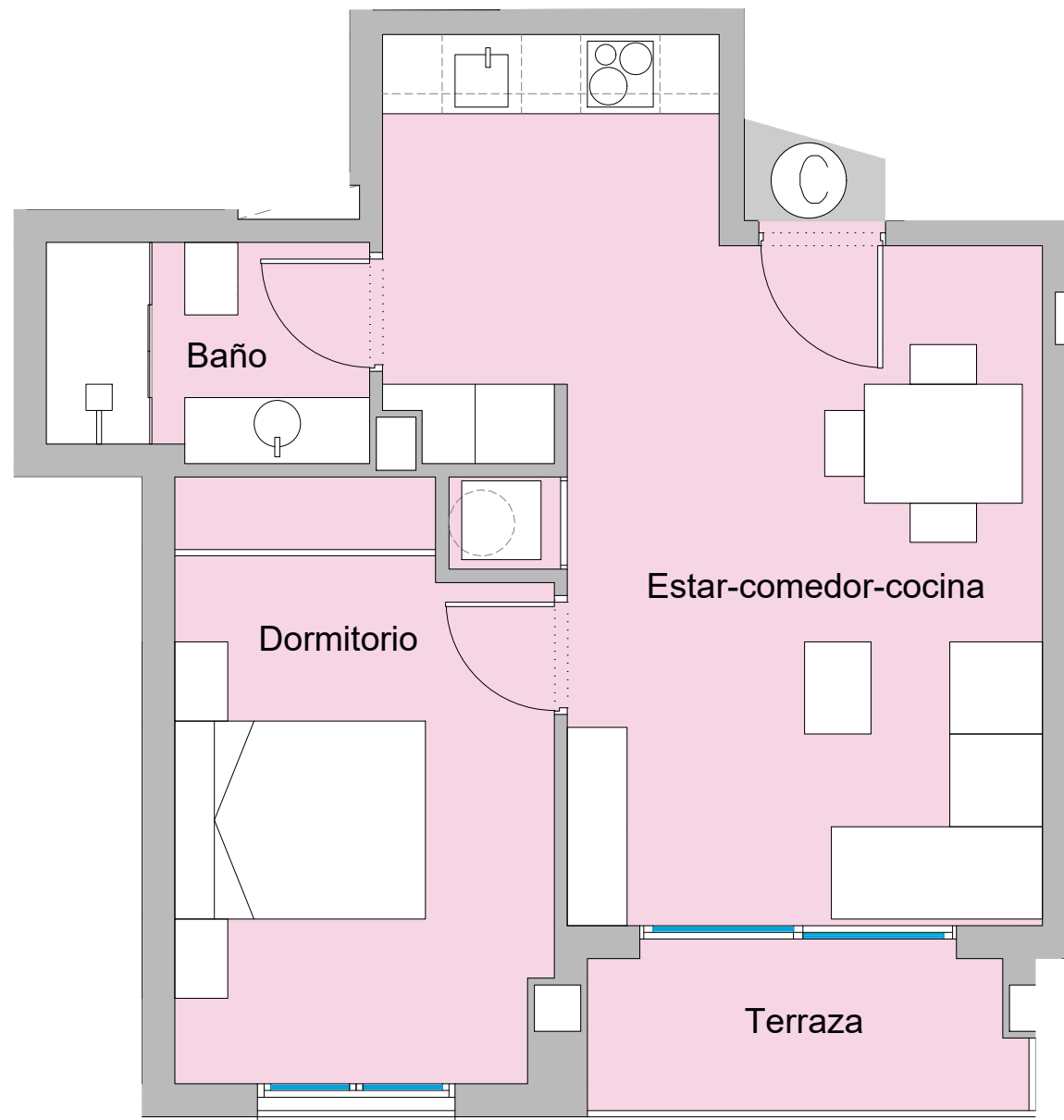
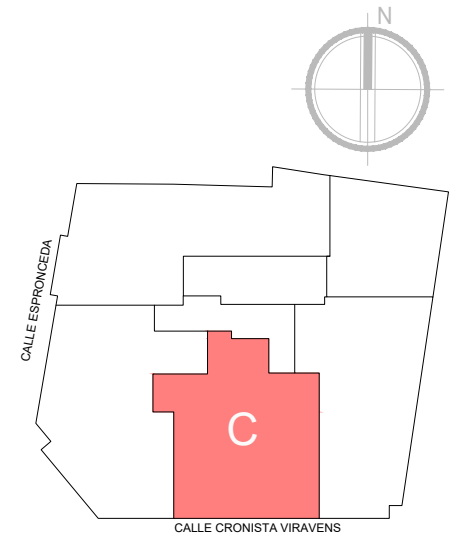
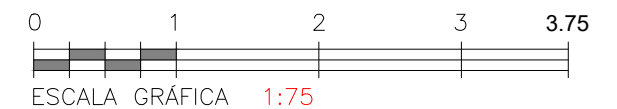


EDIFICIO DE 18 VIVIENDAS Y LOCAL SIN USO (ALEGRIA IV)



SUPERFICIES ÚTILES (VIV. TIPO C)	
Estar-Comedor-Cocina	25.38 m ²
Dormitorio	12.34 m ²
Baño	3.94 m ²
Suma	41.66 m²
Terraza cubierta	4.26 m ²
Total sup. útiles	45.92 m²

SUPERFICIES CONSTRUIDAS (VIV. C)	
Sup. Construida Privada (Viv. C)	51.80 m ²
REP.EC. (m2)	12.17 m ²
Total Sup. Construida Privada + REP.EC.	63.97 m²



PLANTA PISO 2° - 3° (VIVIENDA TIPO C)

ABRIL 2026

Plano orientativo sujeto a modificaciones en proyecto. No constituye un documento contractual. Será sustituido por otro en el momento de la firma de la compra-venta. La distribución de los muebles de cocina como el resto de la decoración es meramente orientativa.

COM.P23C